



### Výměry bytu č. 1/2KK

Číslo	Název místnosti	Plocha (m <sup>2</sup> )
1.1.01	Chodba	9,83
1.1.02	Obýv.pokoj + kuch.kout	28,66
1.1.03	Koupelna	4,66
1.1.04	Komora	2,55
1.1.05	Ložnice	15,58
<b>Celková výměra bytu č. 1/2KK</b>		<b>61,29</b>
	Terasa v ceně bytu	15,93
1.04	Sklep v ceně bytu	3,00

### Ceny

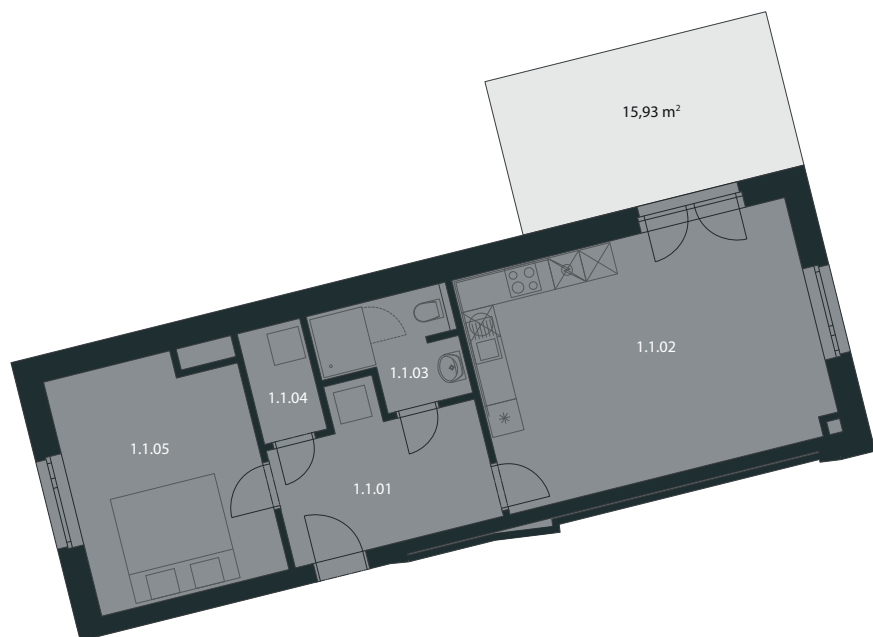
cena za m<sup>2</sup> vč. DPH

**132 250 Kč**

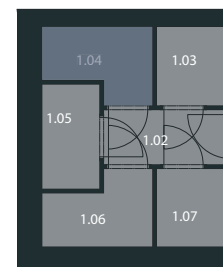
cena bytu vč. DPH

**8 105 602,50 Kč**

### Nákres bytu č. 1/2KK



### Sklep bytu č. 1/2KK



### Hlavní projektant

RIP projekční společnost  
Františkovská 382/31, 46002 Liberec 3  
482 345 378, info@rip-projekty.cz

### Dodavatel stavby

Kronosbau, s.r.o.  
Pod Velkým hájem 1424/9  
Praha 5 153 00

### Prodej a Finacování

Kronosbau, s.r.o.  
Pod Velkým hájem 1424/9  
Praha 5 153 00

### www.bydlenipodjestedem.cz

info@bydlenipodjestedem.cz  
Tel.: +420 602 324 816